

SINNE - Erlebnis - Parcours

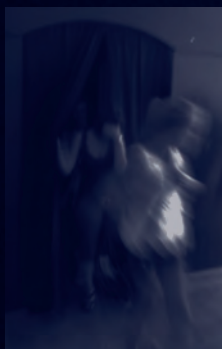
23. Juni - 3. Juli 2014
im Salzlager in Hall in Tirol

Entdecke
das
Unsichtbare.

**Ihr Spaziergang auf der großen
"Bühne zu Wahrnehmung und Kommunikation".**

Ihre Schüler-Gruppen sind hier unterhaltsam gefordert, sich in aufmerksamer Wahrnehmung und Kommunikation auf diesen beeindruckenden Spaziergang gemeinsam einzulassen.

Ein SINNE – Erlebnis – Parcours ist für jede Schulstufe geeignet und wird jeweils abgestimmt auf das Alter der SchülerInnen inszeniert.



NEU:

Ihre SchülerInnen machen sich nun in noch kleineren Gruppen auf ihren Weg, um sich auf ihre vielen Aufgaben gut konzentrieren zu können.

Nicht schwer, den richtigen Weg und letztlich auch eines der "unsichtbaren Cafés" zu finden, wenn nur alle ihre Sinne ganz weit öffnen und aufmerksam zusammen helfen.

Dauer ca 1,5 h gesamt [Klasse] bzw ca 1 h je Gruppe [4 pax], mit zeitversetztem Beginn [Start ca im 5 min Takt]

**Ein Weg zum Staunen,
Lachen und Genießen.**

Information & Empfehlungen zu Rahmenprogramm:

+43.664.200.3969

SINNE - Programm für Schulen und Hochschulen

Aufmerksamkeit. Ganzheitliche Wahrnehmung. Soziale Kompetenz. Kommunikation.

ORF T

Unser starker Medienpartner in Tirol

www.SINNE.at

TIBS
TIROLER BILDUNGSSERVICE

Gedanken zur Vorbereitung auf tibs.at